

## ご購入いただいた皆さまへ

この絵本は、しんらんさま（親鸞聖人）のご生涯について、お子さまにも楽しみながらふれていただけることを願い制作しました。

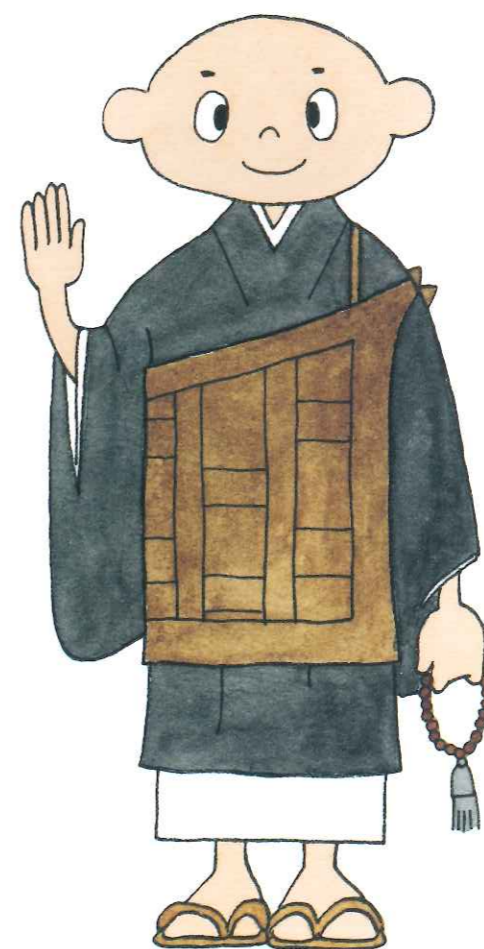
しんらんさまや法然さま、そして、たくさんの動物たちをくりかえし探すことをとおして、しんらんさまを知っていただき、お念仏の教えにであうきっかけになることを願っています。

なお、この絵本は、より楽しく遊んでいただけるよう、時代背景や登場するキャラクターなど、たくさんのフィクション（創作）を加えています。その点については、充分ご留意いただき、お楽しみくださいますようお願いいたします。



# しんらんさま みつけたっ!

絵・ひがしはら かつえ



東本願寺出版

# えほん の絵本のあそびかた

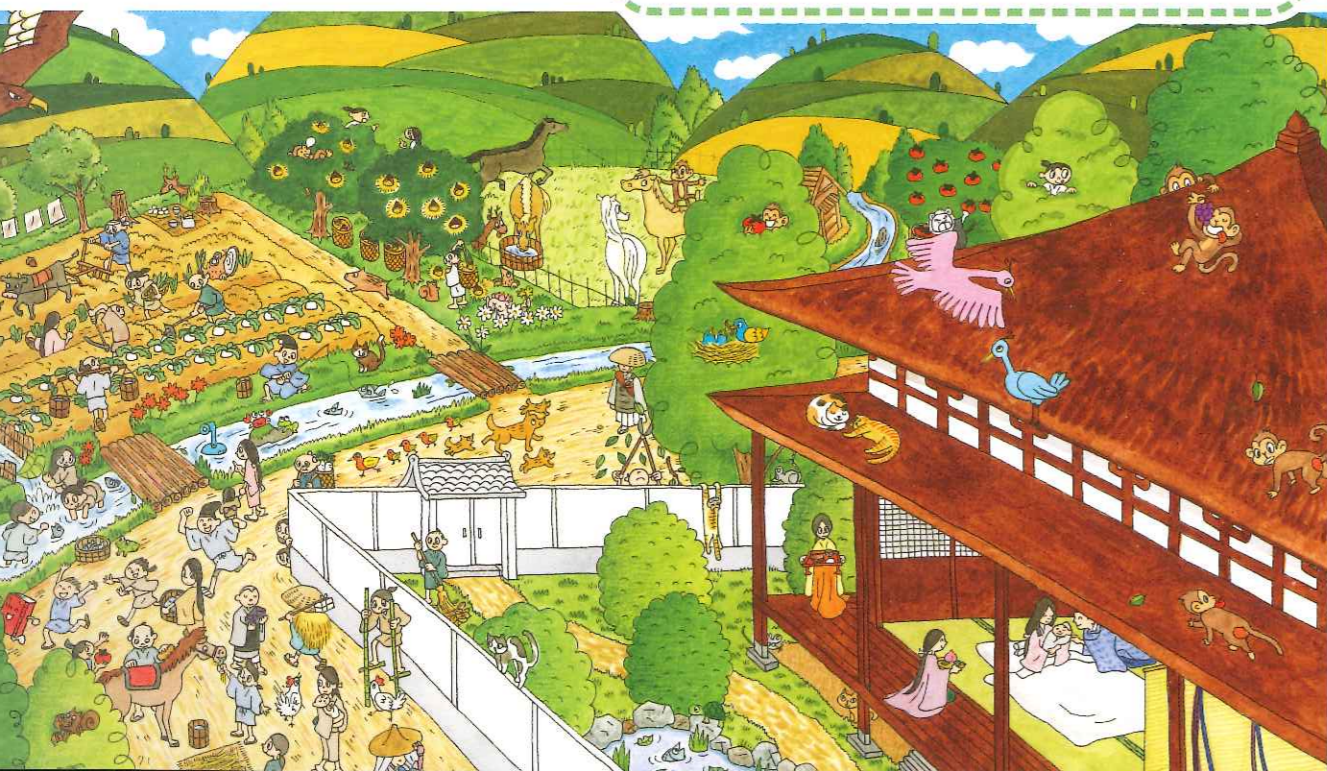
らんさまが生まれてから90さいでお亡くなりになるまでの  
ごとのうち、8つの場面をえがいています。

ずはいっしょに、しんらんさまの  
きごとについて読んでみよう。

2 みぎうえ  
右上にある4つの絵が、大きな絵の中  
のどこにあるのかがしてみよう。



らんさまがお生まれになった、京都の嵐山です。  
は、お母さんとお父さんに見まもられて、すやすやねむっています。  
ましているのかな？



うまく  
みつけられるかな？

ないしょだけど……。  
こたえはうしろのページにあるよ！  
さいしょに見たらだめだよ。



## こんなあそびかたもあるよ

### \* キャラクターをさがしてみよう

東本願寺のキャラクター「蓮ちゃん」「鸞恩くん」「あかほんくん」、そして、  
かくれキャラクターの「せんすいかん」はどの場面にもかくれているよ。

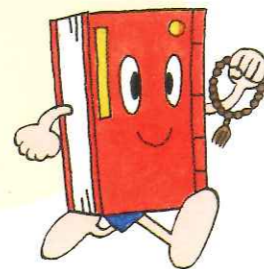
東本願寺の  
キャラクター



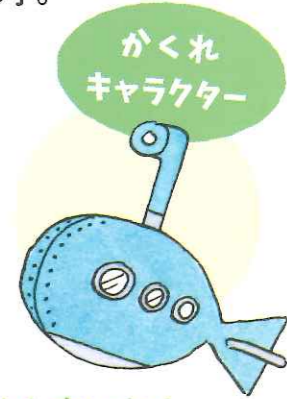
蓮ちゃん  
あかるくてやさしい女の子。  
およぐのが上手。



鸞恩くん  
蓮ちゃんのお父さん。  
おそうじがだいすき。



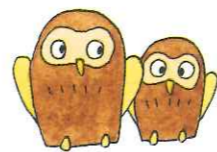
あかほんくん  
人と会うことがすきな  
男の子。正座がとくい。



せんすいかん  
水のなかに半分かくれて  
何かを見ているよ。

### \* ぜんぶみつけれられるかな？

一番最後にも「ぜんぶみつけれられるかな？」の  
コーナーがあります。どのページにいるかな。



こたえはどこにもものっていないよ。  
みんなで話しあってね！

よう  
主

しんらんさまがお生まれになった、京都の里山です。  
さまは、お母さんとお父さんに見まもられて、すやすやねむっています。  
なにをしているのかな？

どこに  
いる  
かな？



しんらんさま



かきをたべるさる



たぬき



かに

